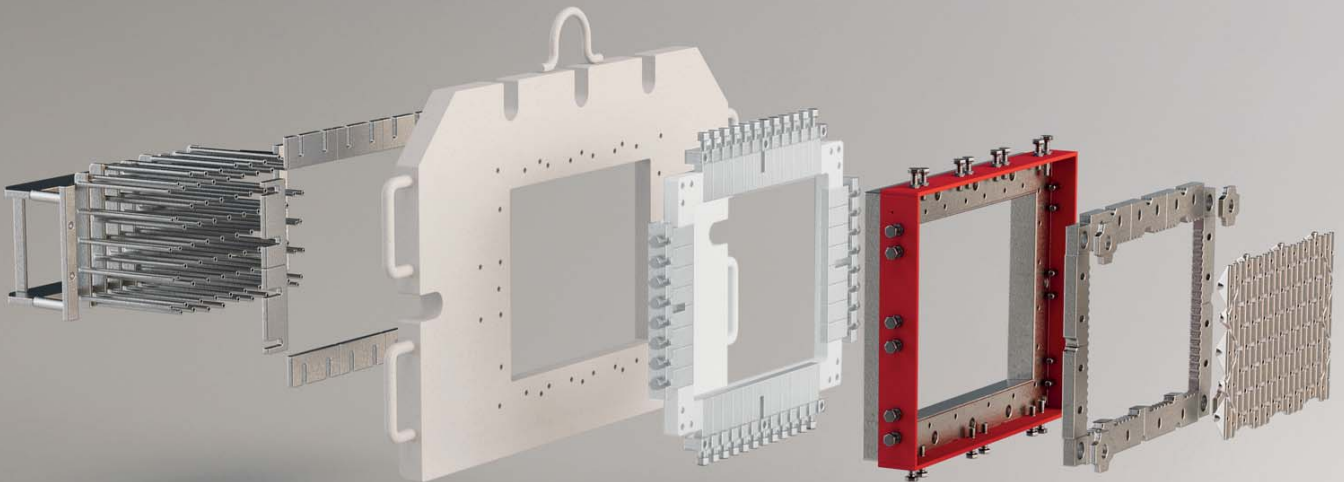


One step ahead  
Zukunftsweisende Mundstückstechnologie  
zur Herstellung von hochwertigen Ziegelprodukten

## Mundstück *BASIC LINE*



## Mundstück Basic Line

In enger Zusammenarbeit unserer Standorte in Friedrichshafen und Bad Salzufen wurde die neue Mundstückgeneration Basic Line, zur Herstellung von Standardprodukten wie beispielsweise Zwischenwand-, Ausgleichs- und Ergänzungsziegel, entwickelt.

Wichtig sind hierbei die Basics – denn es geht auch einfacher und günstiger – ohne dabei die Qualität der Produkte außer Acht zu lassen!

Das Basic Line Mundstück überzeugt durch die optimale

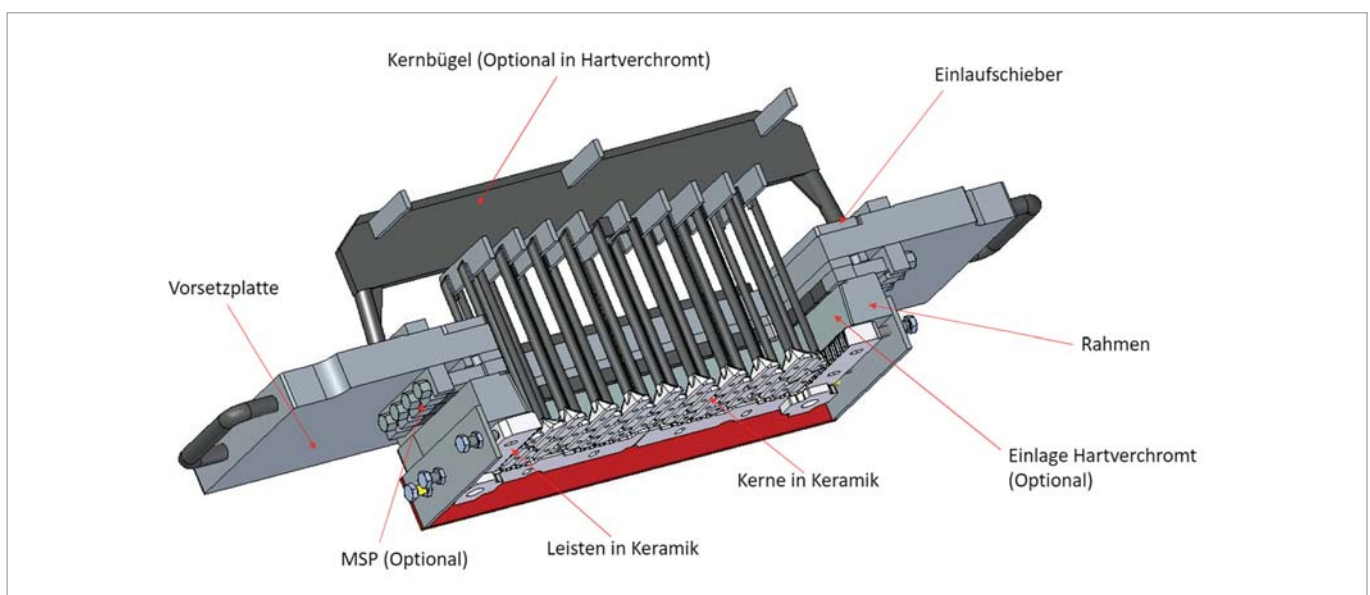
Bautiefe und Strömungsgeometrie sowie die Verwendung hochverschleißfester Keramik für formgebende Elemente wie Kerne und Austrittsleisten. Diese sind angepasst an die jeweiligen Anforderungen und bilden die Basis für die Herstellung von hochwertigen Standardprodukten. Des Weiteren überzeugen die niedrigeren Kosten in der Anschaffung, welche durch die einfache Ausführung und die Konzentration auf wesentliche Funktionen ermöglicht werden.

### Die wesentlichen Merkmale

- Optimale Bautiefe und Strömungsgeometrie stellt die Qualität Ihrer Produkte sicher
- Ökonomisch, sehr gutes PreisLeistungsverhältnis
- Exzellenter Verschleißschutz durch Keramikkerne und Keramikleisten

### Optionen

- Hartverchromung des Kernbügels
- Funktionelle äußere Regulierung (MSP) zur Steuerung des Strangvortriebs
- Hartverchromte Schoneinlage als Verschleißschutz des Rahmens und der Vorsetzplatte



Im Sinne einer ständigen Weiterentwicklung behalten wir uns technische Änderungen vor.